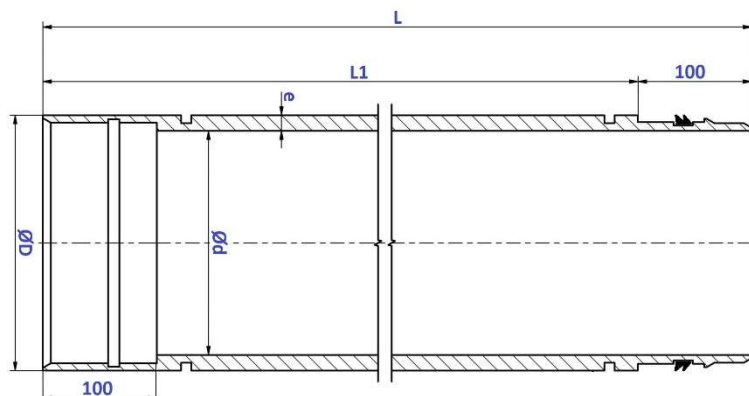




RURY MODUŁOWE PP

Do wykonywania rurociągów z ograniczonej przestrzeni montażowej konieczne jest użycie rur modułowych. Są one wykonane z najwyższej jakości polipropylenu, dzięki czemu gwarantują niezawodność ułożonych z nich kanałów. Poszczególne odcinki rur są łączone przy pomocy trwałych zatrząsków, posiadających dodatkowy system uszczelnień. To skutecznie zapobiega ich rozłączeniu, gwarantuje szczelność kanału. Do zastosowania w technologiach bezwykopowych oraz wykopowych. W technologiach bezwykopowych możliwość zastosowania zarówno metody wciągania jak i wpychania rur.



Dane techniczne:

Parametr	jm	Ø110x10.0	Ø180x10.2	Ø225x13.8	Ø250x14.2	Ø280x15.9	Ø315x17.9	Ø400x22.7	Ø500x28.3
Ø zewn. (D)	[mm]	110	180	225	250	280	315	400	500
Ø wewn. (d)	[mm]	90,0	159,6	197,4	221,6	248,2	279,2	354,6	443,4
Grubość ścianki (e)	[mm]	10,0	10,2	13,8	14,2	15,9	17,9	22,7	28,3
Dopuszczalna siła rozciągająca	[kN]	22	32	65	69	82	105	125	155
Dopuszczalna siła wciskająca	[kN]	45	60	110	120	140	200	210	230
Dł. netto (L1)	[mm]	600	600	600	600	600	600	600	600
Dł.brutto (L)	[mm]	700	700	700	700	700	700	700	700
Masa modułu	[kg]	1,65	2,85	4,47	6,79	6,95	8,81	14,26	22,28



Rury PP posiadają atest ITB